



概要

- ・施設規模：クリニック
- ・内容：内科、胃腸科、外科、小児科
- ・構造規模：木造平屋建て
- ・延床面積：187.33㎡（56.77坪）
- ・駐車場：約15台 道路反対側
- ・場所：茨城県猿島郡境町若林2256番地
- ・リニューアルオープン日：平成 19年 10月 22日
- ・準備期間：平成 18年 10月 1日～平成 19年 10月 22日

Merix コンサル内容

- ・事業基本構想策定支援
- ・現状調査
- ・医療規模の計画、立案
- ・建築規模の計画、立案
- ・医療設備計画支援
- ・医療機器設備概算書策定
- ・人員構成の計画
- ・事業計画の作成
- ・事業収支管理
- ・医療機器リスト作成
- ・建築デザインの基本計画
- ・医療機器設備設置に関する現場監理
- ・各種申請業務
- ・PR 戦略作成支援

備考

- ・基本計画：株式会社社實空間設計 <http://www.zitukuukan.com/>
- ・設計：株式会社社實空間設計
- ・施工：篠原工務店 <http://www.shinohara-sakai.co.jp/>
- ・PRデザイン：東電広告

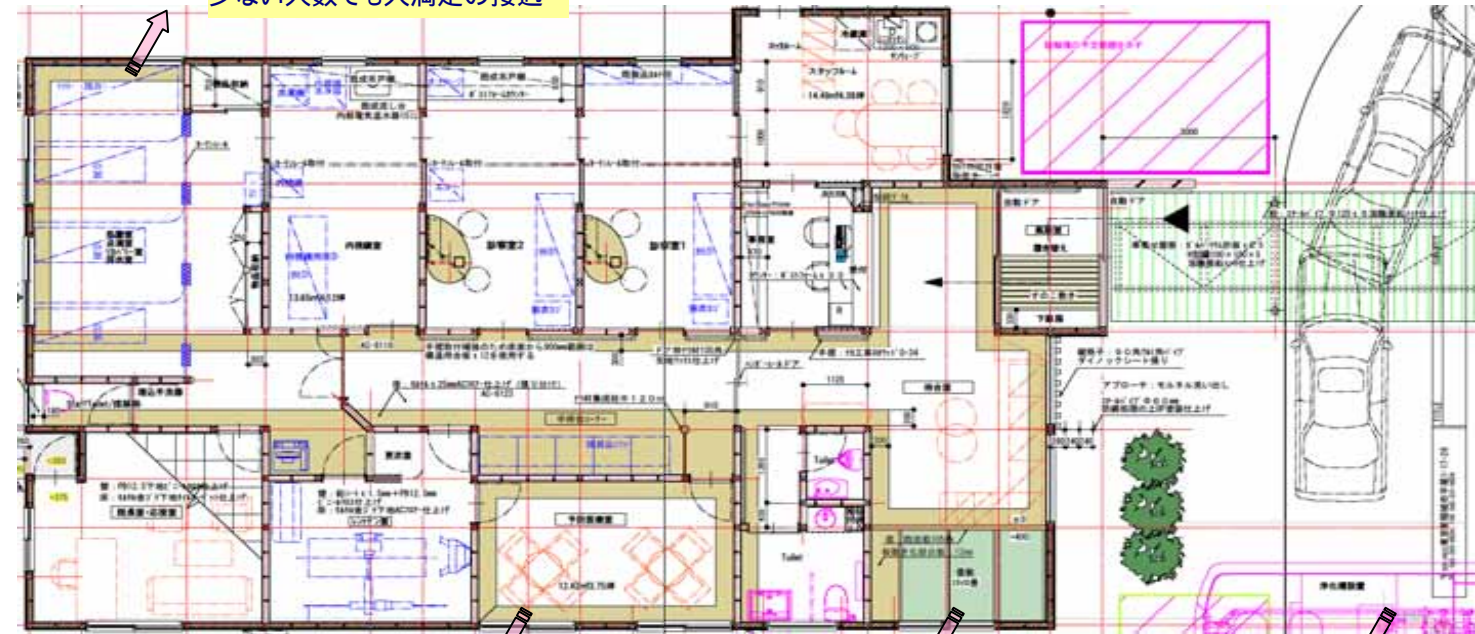
特徴

茨城県猿島郡、至便という言葉はお世辞にも使えない最寄の駅まで車で30分。電車で行くのであれば、バスとバスだけでなく、タクシーも使わないと行けないところに中村医院はあります。現院長の大先生は70歳を超えてなお、地元住民から厚い信頼を受ける現役医師です。そして、副院長で5代目にあたる若先生は大学病院や地域病院で研鑽を積まれていらっしゃいましたが、将来的にクリニックを引き継いで行く事を前提に、より一層住民の方の健康の維持に役立てるよう、老朽化した施設の改築（と言っても実際には建替えですが。。）をすることとなりました。

今までのものを活用しつつも、経鼻内視鏡や、最新のエコーを導入し、既存のレントゲン画像と合わせて活用するために、CR装置と画像ファイリング装置も導入しました。内装としては、気取らずに木の暖かみを活かした明るい診療所になっています。

内装

スタッフ動線をきちり確保して
少ない人数でも大満足の接客



MERIXお約束(?)の予防医療
室もちろん設置。



旧診療所でも親しまれた畳敷きの
待合室が復活



土地柄車での来院が多いので、
車寄せを設置して安全性向上



中村医院 テーマ

中村医院 移転構想

— 限られた地域でのよりよい医療の提供 —

2007.06.20

